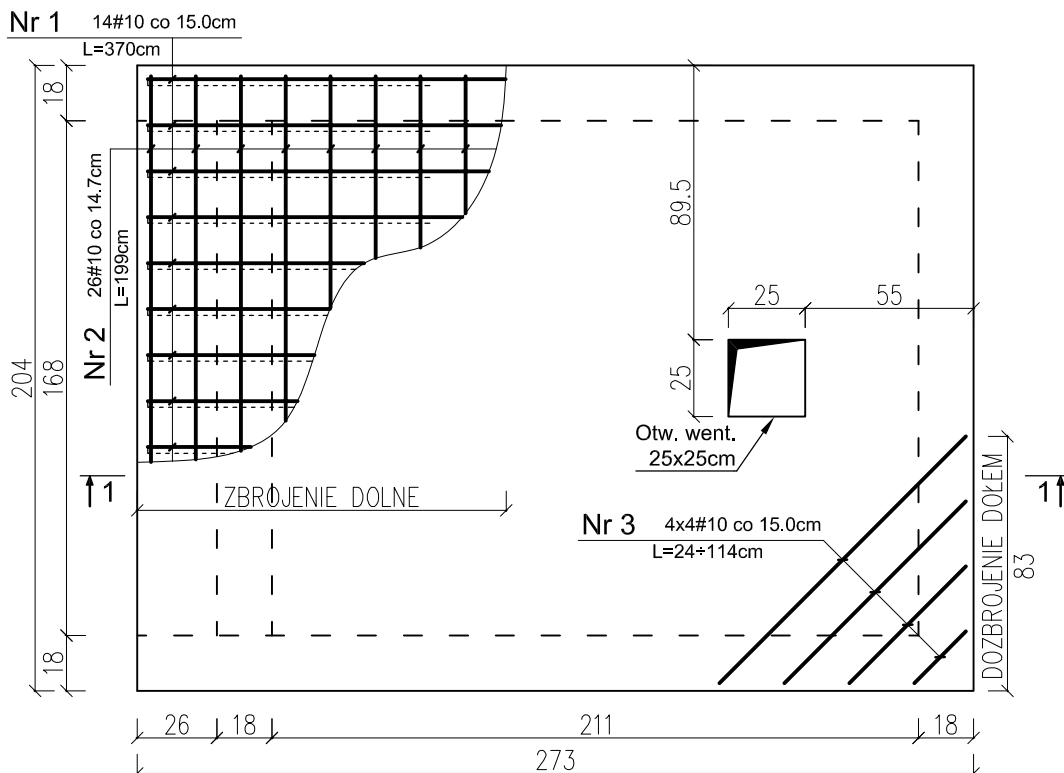


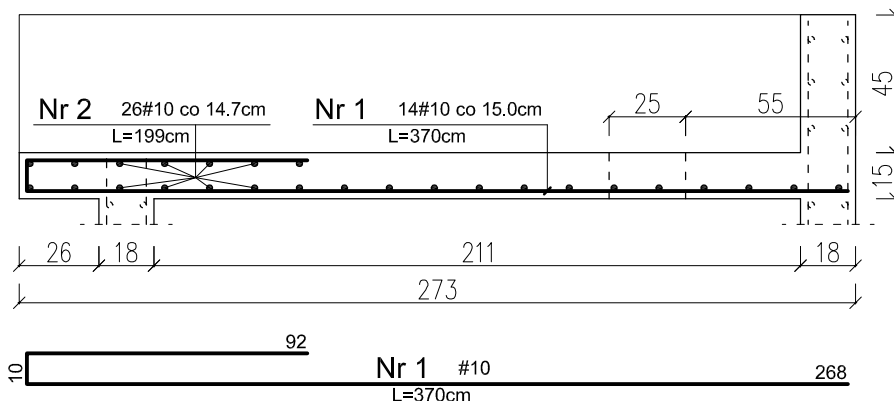
# Płyta przykrywająca szyb windy - szt. 1

skala 1:25



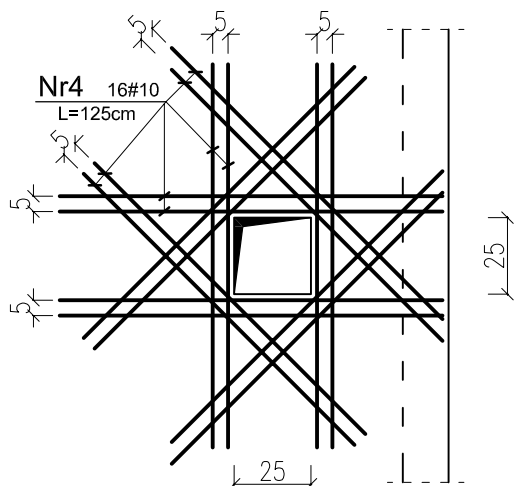
## Przekrój 1-1

skala 1:25



## Dozbrojenie otw. went. płyty przykrywającej

skala 1:20



## UWAGA!

1. BETON C20/25
2. STAL: AIIIIN (RB500W)
3. Otulina: 2cm
4. Wymiary: centymetry

## PROKONBUD

Pracownia Projektowa mgr inż. Tadeusz Lato  
Lublin ul. Szelburg Zarembiny 16  
tel. 081 744-90-84, 0697 707 450

Obiekt: PRZEBUDOWA NADBUDOWA I ROZBUDOWA BUDYNKU PROKURATURY  
PRZY UL. OKOPOWEJ 2A W LUBLINIE  
Inwestor: PROKURATURA REGIONALNA W LUBLINIE  
UL. OKOPOWA 2A 20-950 LUBLIN

Projektował:	mgr inż. Tadeusz Lato	upr. nr 240/Lb/87 spec. konstr.-bud.	Data : 08.2021
Opracował:	mgr inż. Tomasz Jurek		Skala : 1:25
Sprawdził:	mgr inż. Hanna Lato	upr. nr 1569/Lb/91 spec. konstr.-bud.	

Temat: PŁYTA PRZYKRYWAJĄCA SZYB WINDY

Nr rys.:

8